

Prepiši učno snov iz te predstavitve v zvezek.

Slike prerišiš le tiste, pri katerih vidiš oznako ☆.
Ostale slike pa si samo oglej.

Na koncu imaš navodila za reševanje **nalog** v delovnem zvezku.

Če so kje v predstavitvi zapisana vprašanja, na ta tudi odgovori.

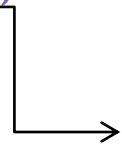
KOŽA

Koža je naš **največji** (čutilni) organ v telesu (2m^2).

1. NALOGE KOŽE

Zakaj imamo kožo?

1. Sprejemanje **dražljajev** iz okolja.

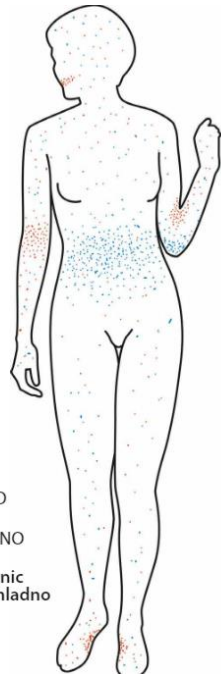


Čutnice v koži

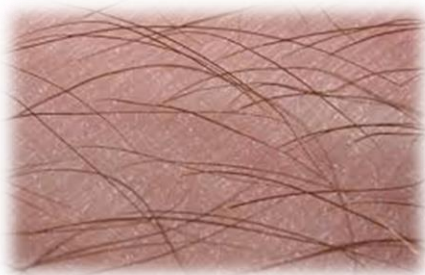
Čutnice za mraz, toploto, bolečino, tip, pritisk

Kje nastane občutek?

TOPLO
HLADNO
Gostota čutnic
za toplo in hladno



2. **Varovanje telesa** pred vplivi iz okolja.



Pri tem ji pomagajo lasje, nohti, dlake.



KOŽNE TVORBE iz roževine.

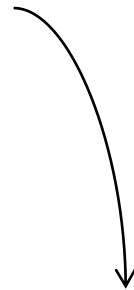
3. Skozi kožo **izločamo snovi** iz našega telesa.



POTENJE



Reguliranje telesne temperature.
(termoregulacija)

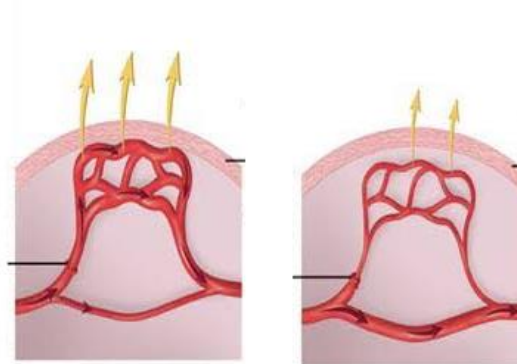


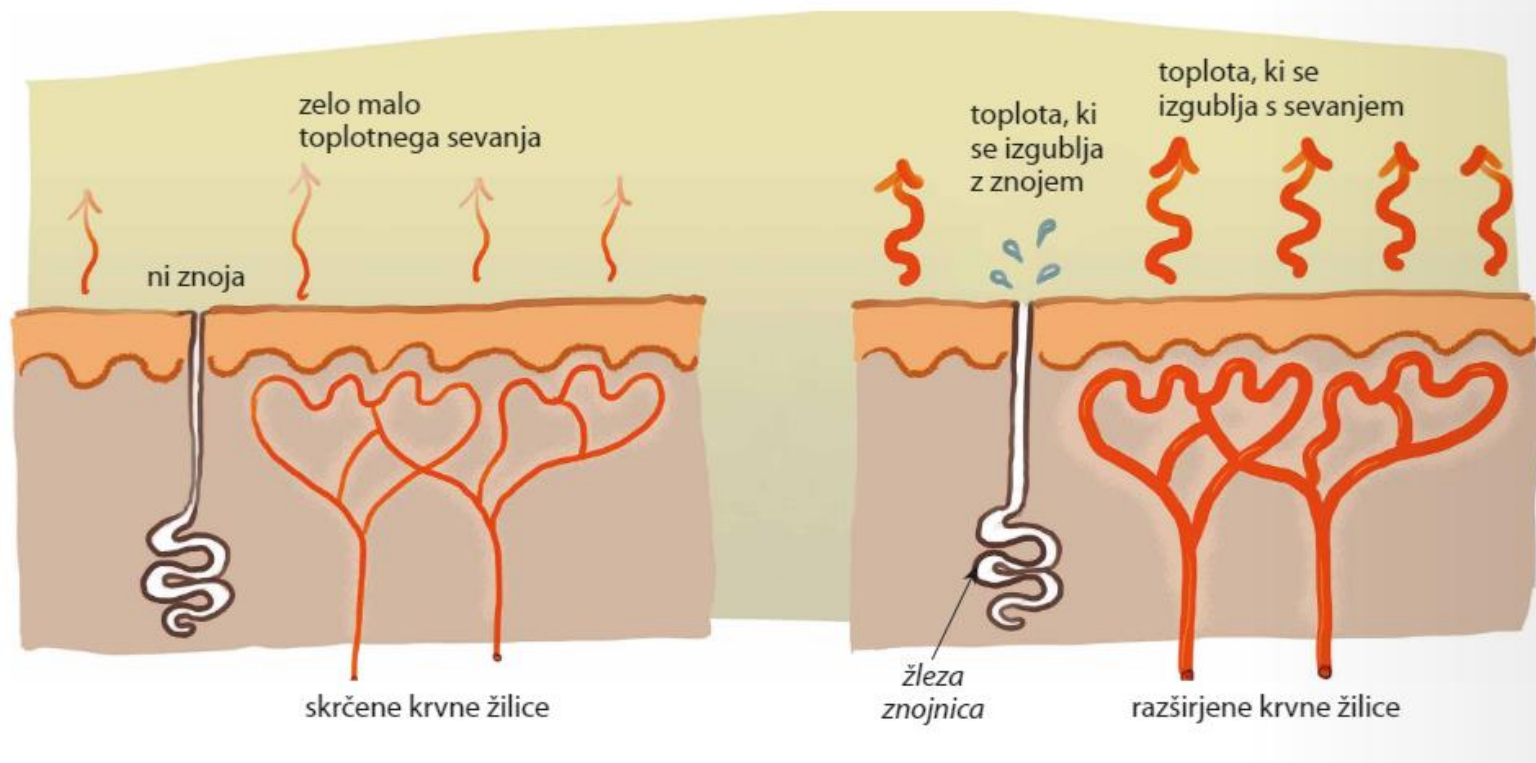
Žleze znojnice



Znoj iz površine kože izhlapeva, kar telo ohlaja.

Kateri mehanizem pa še sodeluje pri ohlajanju telesa? Poišči odgovor in ga zapiši.

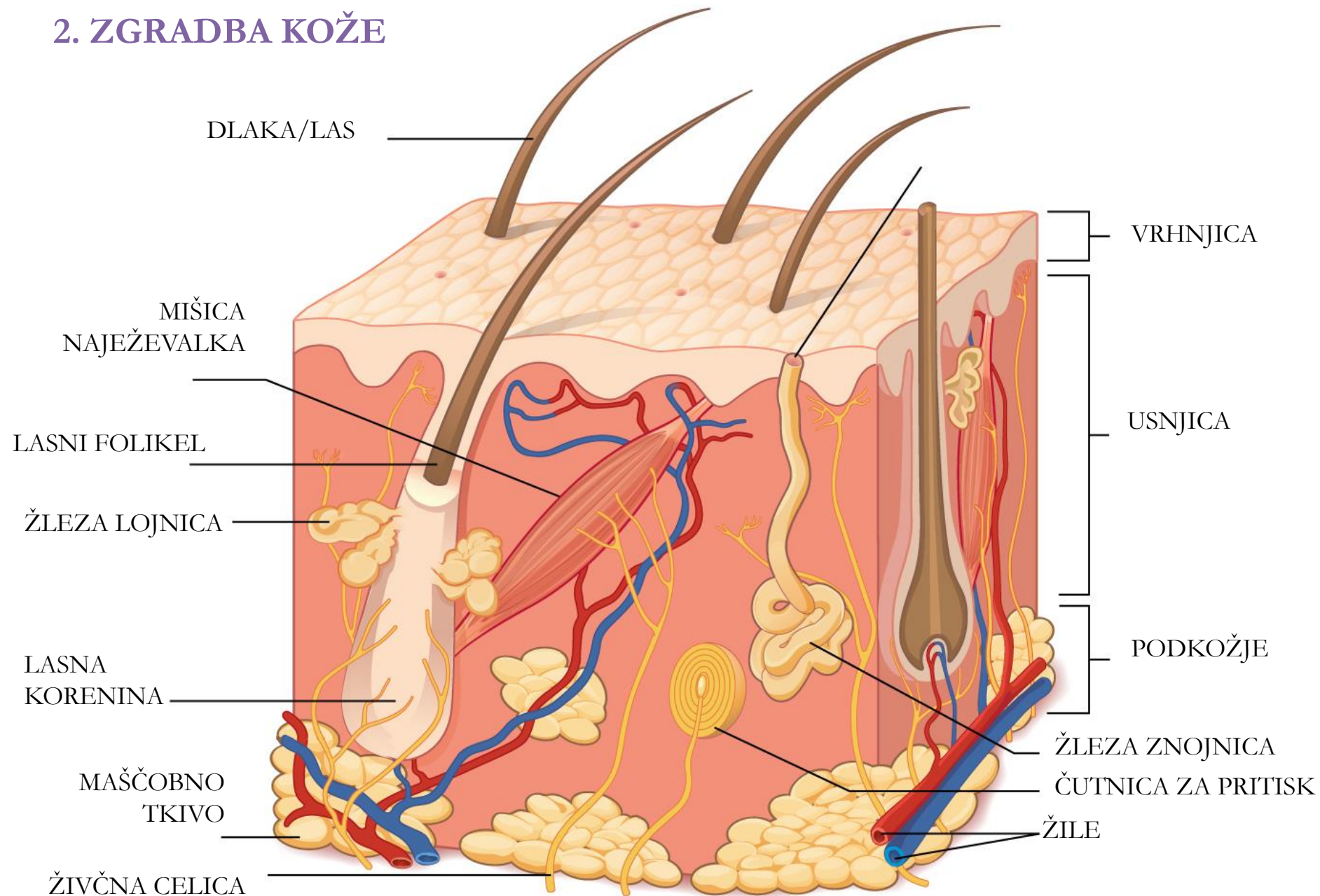




Z znojem lahko izločamo tudi **nerabne snovi**, kar lahko povzroči neprijeten vonj.

S pomočjo te slike označi dele kože v DZ str. 25 in 26.

2. ZGRADBA KOŽE



Poveži posamezne strukture v koži z njihovimi nalogami. To tudi prepisi v zvezek.

ŽLEZA
LOJNICA

Izloča znoj, ki pomaga uravnovati telesno temperaturo.

DLAKA

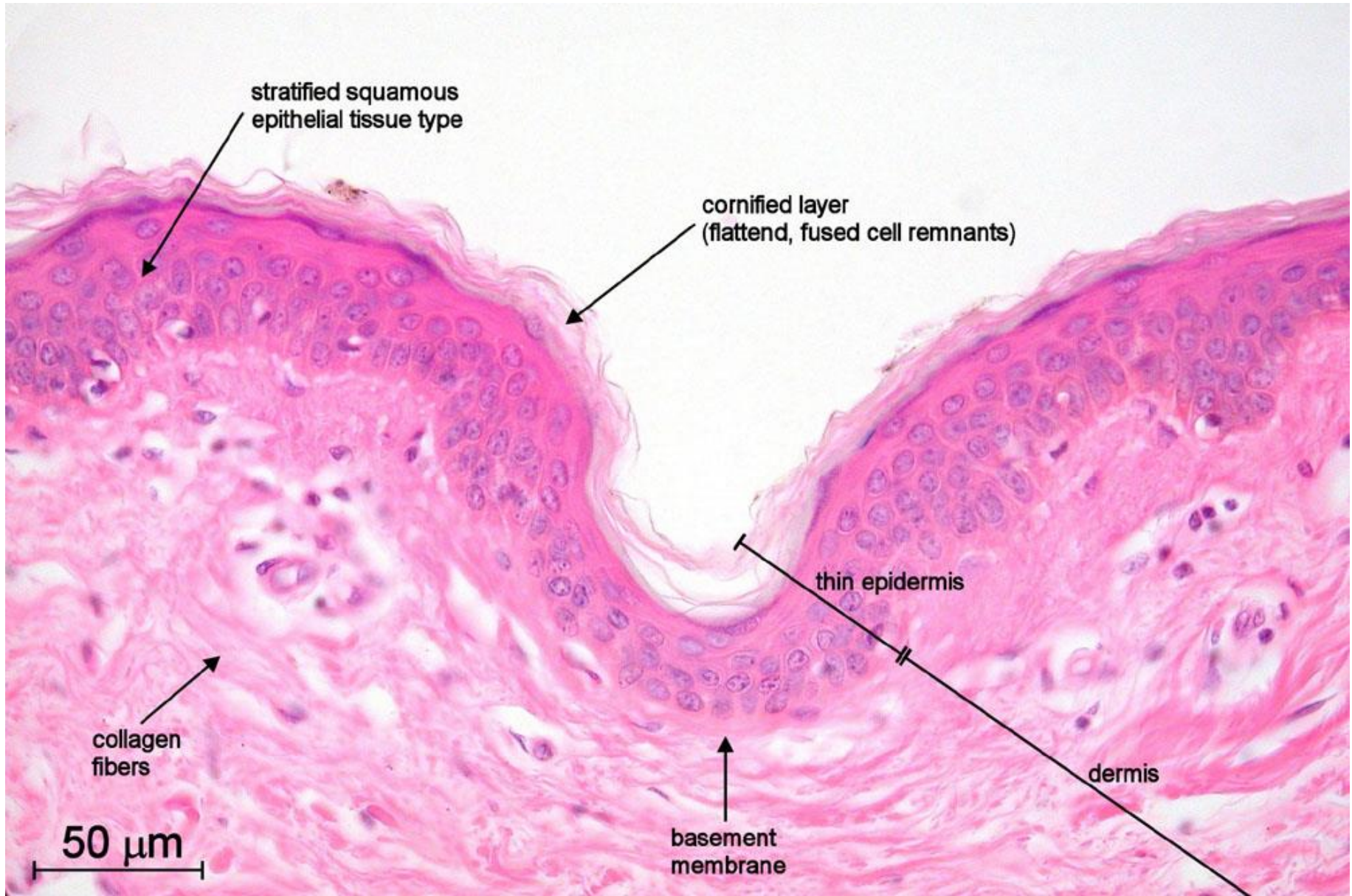
Izloča loj, ki je zaščitno mazivo za dlake, lase in kožo.

MIŠICA
NAJEŽEVALKA

Ščitijo pred izgubo toplote. Lasje ščitijo pred sončnimi žarki.

ŽLEZA
ZNOJNICA

Privzdiguje dlake, da se tik ob koži zadrži čim več zraka, ki je dober izolator.



stratified squamous
epithelial tissue type

cornified layer
(flattend, fused cell remnants)

thin epidermis

collagen
fibers

dermis

basement
membrane

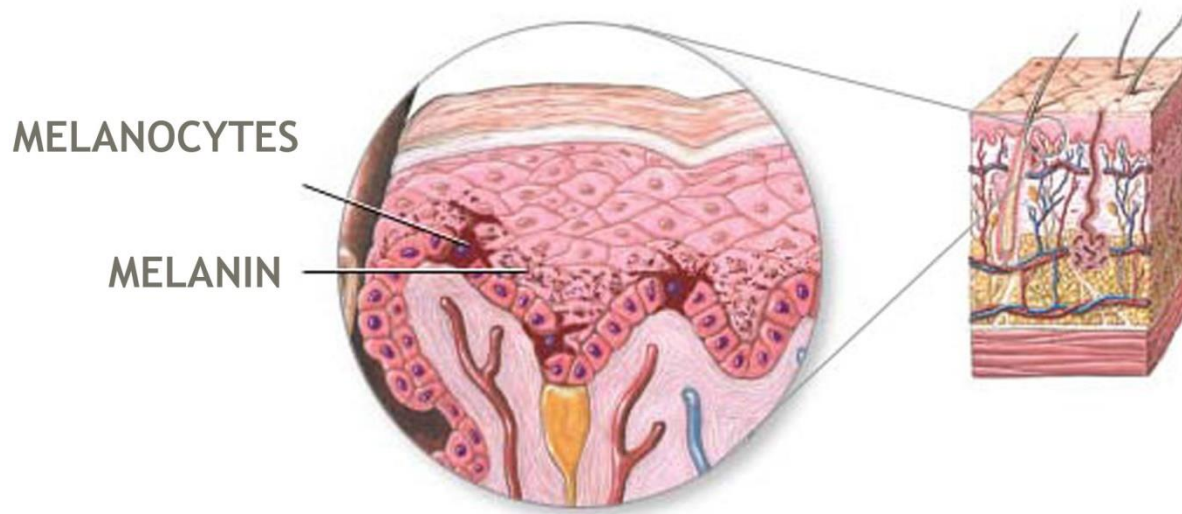
50 μm







Noht je zgrajen iz roževine.



Koži daje njeno značilno barvo kožno barvilo **melanin**. Njegova naloga je, da ščiti kožo pred škodljivimi ultravijoličnimi žarki (jih vpije).

Količina melanina v koži je do neke mere podedovan, nekoliko se poveča na sončni svetlobi (porjavimo).



Reši naloge za utrjevanje znanja:

Stran 24, naloga 2

Stran 25, naloga 3

Stran 26, naloga 4

Stran 30, naloga 9, 10

Stran 32

Preveri, če imaš rešene naloge iz poglavja ČUTILA. Če jih nimaš, jih reši.