

Prepiši učno snov iz te predstavitve v zvezek.

Slike prerišeš le tiste, pri katerih vidiš oznako ☆.
Ostale slike pa si samo oglej.

Na koncu imaš navodila za reševanje **nalog** v delovnem zvezku.

**To je učna snov za cel teden (od 23. 3. do 27. 3.),
za dve šolski uri.**

RAZVRŠČANJE IN POIMENOVANJE ORGANIZMOV

1. Razvrščanje organizmov

Nekoč:

Razvrščanje organizmov je temeljilo na **osnovi zunanje podobnosti**.....

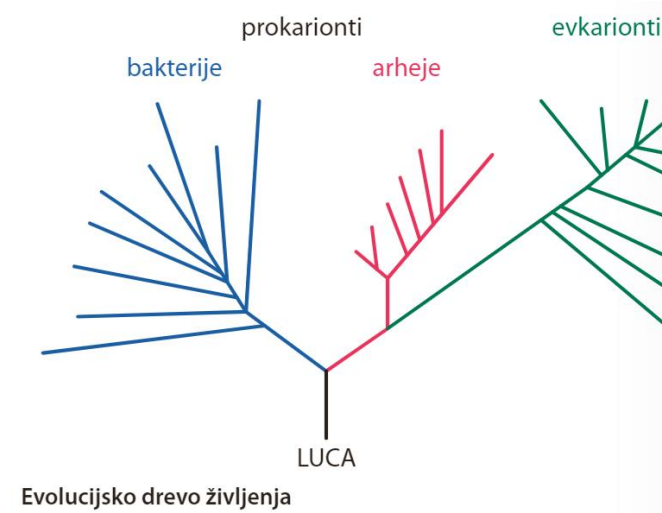


... ali na **praktičnem vidiku** (npr. razvrščanju rastlin glede na njihovo užitnost, strupenost, zdravilnost itd.)

Zakaj tak pristop ni bil ustrezen?

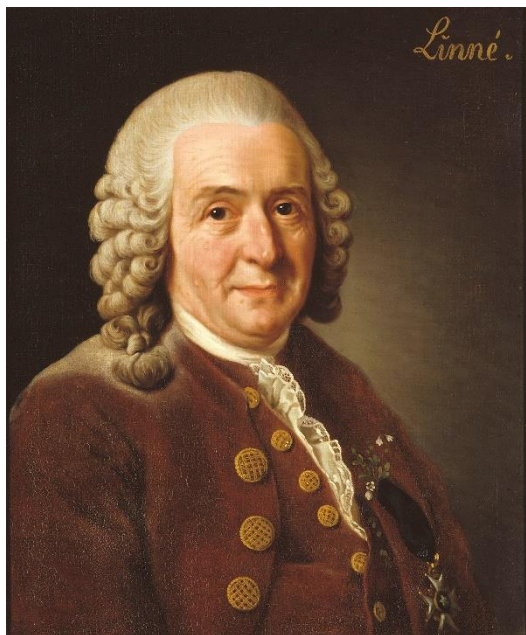
Danes:

Organizme razvrščamo glede na njihovo **evolucijsko zgodovino oziroma sorodnost**.



Biološka disciplina, ki razlaga pestrost živih organizmov, ugotavlja evolucijske odnose med njimi in jih glede na sorodnost uvršča v sistem je **sistematika ali sistematska biologija**.

Carl von Linne – eden izmed začetnikov biološke sistematike.



2. Poimenovanje organizmov

Linne je uvedel dvočleno latinsko poimenovanje vrst – **binarna nomenklatura**.
Prepiši primer poimenovanja v zvezek.



rodovno ime, ime rodu,
v katerega vrsta spada

Campanula zoysii Wulf.

(zoisova zvončica)

vrstni pridevek

(imenovana je po
Karlu Zoisu, slovenskem
botaniku, ki je rastlino našel)

okrajšano ime avtorja,
ki je vrsto opisal

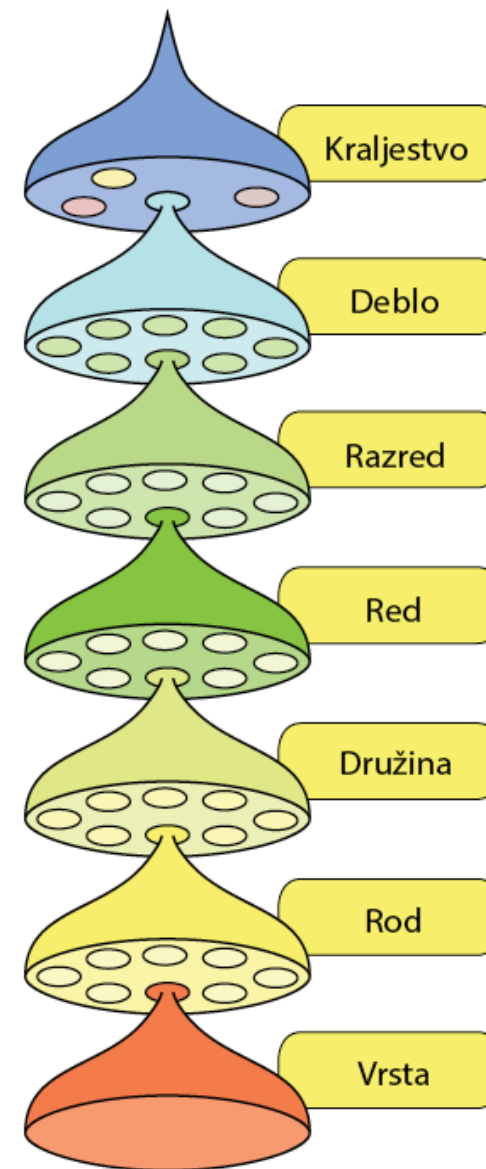
(Franz Xaver von Wulfen)



Poleg dvojnega poimenovanja vrst je Linne uvedel tudi sistem hierarhično urejenih skupin – **SISTEMATSKE KATEGORIJE**.

Osnovna sistematska kategorija je **vrsta**.

Ostale sistematske kategorije: **rod, družina, red, razred, deblo, kraljestvo, domena**.



Oglej si uvrstitev volka v sistem. V zvezek zapiši samo označeni del.

vrsta	volk	Je vrsta, ki živi tudi pri nas. Je največji predstavnik družine psov, pri nas tudi največji plenilec.
rod	volk	Rod vključuje več vrst, kot so volk, šakal, kojot in druge.
družina	psi	So zveri, ki hodijo po prstih. Zanje sta značilna tudi dolg gobec in nespecializirano zobovje. Poleg volka in lisice, ki v Sloveniji stalno živita, se pri nas občasno pojavi še šakal.
red	zveri	Med zveri spadajo tisti predstavniki, ki so prilagojeni plenilskemu življenju in imajo ostre zobe.
razred	sesalci	Za sesalce je značilno, da kotijo žive mladiče, ki jih hranijo z izločki mlečnih žlez, in da imajo telo pokrito z dlako.
deblo	strunarji	Med strunarje uvrščamo tiste živali, ki imajo hrbtno struno, hrbtenjačo, škržno črevo in rep. Nekatere od teh značilnosti se pojavljajo pri zarodkih, včasih pa tudi pri odraslih živalih.
kraljestvo	živali	Vse živalske vrste se združujejo v kraljestvo živali.
domena	evkarionti	Za evkarionte je značilno, da imajo zapleteno celično zgradbo s celičnimi organeli in jedrom, ki je z jedro ovojnico ločeno od citoplazme.



3. Določanje organizmov

Pri določevanju organizmov si pomagamo z **določevalnimi ključi**. *To si spoznal/a že v 6. razredu pri naravoslovju.*

Določevalni ključi so lahko:

- Slikovni
- Opisni

Dihotomni ali dvovejnati ključi so ključi, kjer se odločamo med dvema trditvama, izberemo tisto, ki je pri izbranem organizmu ustrežnejša. Tako delamo, dokler ne pridemo do imena vrste.

Primer dihotomnega ključa

1	rastlina z iglicami	4
	rastlina z listi	2
2	listi enojni	3
	listi deljeni	5
3	listni rob nazobčan	6
	listni rob gladek	5
4	iglice v šopih	bor
	iglice posamezno	smreka
5	list pernato deljen	jesen
	list dlanasto deljen	javor
6	list srčast	lipa
	list jajčast	bukev



Nekaj primerov določevalnih ključev si pogledj na spletni strani

<http://www.siit.eu/index.php/dolocenevalni-kljuci/seznam-kljucev>

Reši naloge v delovnem zvezku:

Stran 42, naloga 1, 2 in 3

Stran 46 in 47 v celoti.